

統計-1 (10/終)

高久雅生

masao@slis.tsukuba.ac.jp

2014年1月29日(水) 1・2時限

授業サイト(Moodle):

<https://moodle.tsukuba.ac.jp/course/view.php?id=64727>

(お知らせ・再掲)

- 2月5日(水)に最終試験を行います
 - ✓ 遅刻はしないで...
- 課題・レポートに未提出のものがある場合、単位は出しません(遅れ提出でも提出すること)
 - ✓ 2月11日(火)までに全課題分を提出すること
 - ✓ 締切厳守！
- 疑問点の解消はお早めに。

前回の振り返り

- 統計的仮説検定
 - ✓ 適合度の検定
 - ✓ 独立性の検定
 - ✓ カイ二乗分布

本日のお品書き

- (出席票から)
- (第8回課題の講評)
- (授業評価アンケート)
- 最終試験のご案内
- (第9回課題の講評)
- まとめ

前回の出席票から(別紙1.-14.)

第8回課題の講評

- 全体に難しめだったようです

- ✓ ややトリッキーな問題文が影響した可能性も...

- 一般論として、仮説検定の問題は以下の5段階

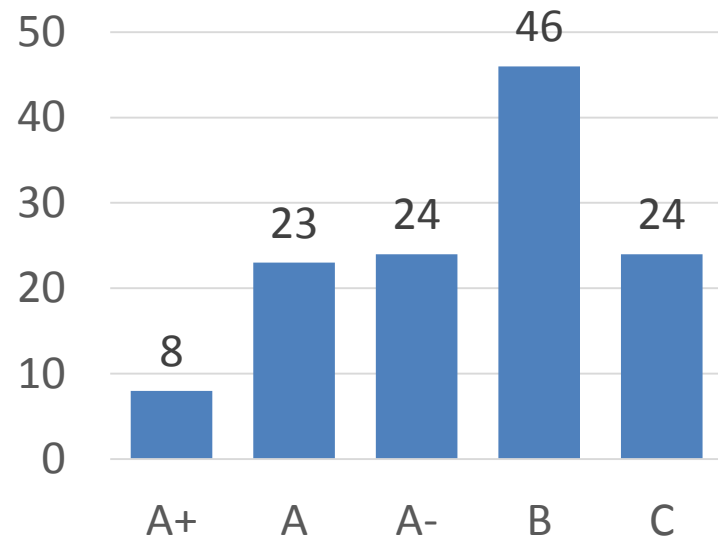
- ✓ 帰無仮説・対立仮説の設定

- ✓ 検定統計量の決定

- ✓ 棄却域の設定

- ✓ 検定統計量の算出

- ✓ 結果, 結論



授業評価アンケート



最終試験の案内

- 日時: 2/5(水)8:40-11:25 (遅刻厳禁)
- 場所: 7A205教室
- 試験問題(予定)
 - ✓ 基本問題:6題, 応用問題:2題
- 答案用紙
 - ✓ B4答案用紙2枚, 表裏
- 試験中に机に出せるモノに制限は無し
 - ✓ ただし、通信機能のある機材は禁止
 - ✓ 机上に置ききれない大きさのものも禁止
 - ✓ お奨め
 - ◎教科書
 - 電卓(通信機能無いもの, できれば平方根計算付き)
 - これまでの返却課題・ノート等
 - その他参考書

第9回課題の講評 (1)

- A) 日本人全体の血液型比率は 4:3:2:1 であることが知られている。ある企業における管理職の人数を血液型ごとに示すと以下のようにになっている。

A型	O型	B型	AB型
10人	7人	7人	1人

この血液型分布は日本人全体の血液型分布と異なるといえるか。有意水準0.05で検定すること。

※なお、論理が追えるよう、適宜途中経過を示すこと。全ての途中計算を示す必要は無い。

第9回課題の講評 (2)

B) ある大学における演習科目「情報検索演習」は2クラスに分けて同一内容を実施している。クラス1とクラス2における成績分布を以下に示す。

成績分布	A+	A	B	C	D
クラス1	0	11	11	2	3
クラス2	1	6	12	3	1

この2つのクラスの成績分布に違いはあるか。有意水準0.05で検定すること。

※なお、論理が追えるよう、適宜途中経過を示すこと。全ての途中計算を示す必要は無い。

本日のまとめ

- 講義最終回！
 - ✓ 試験のご案内